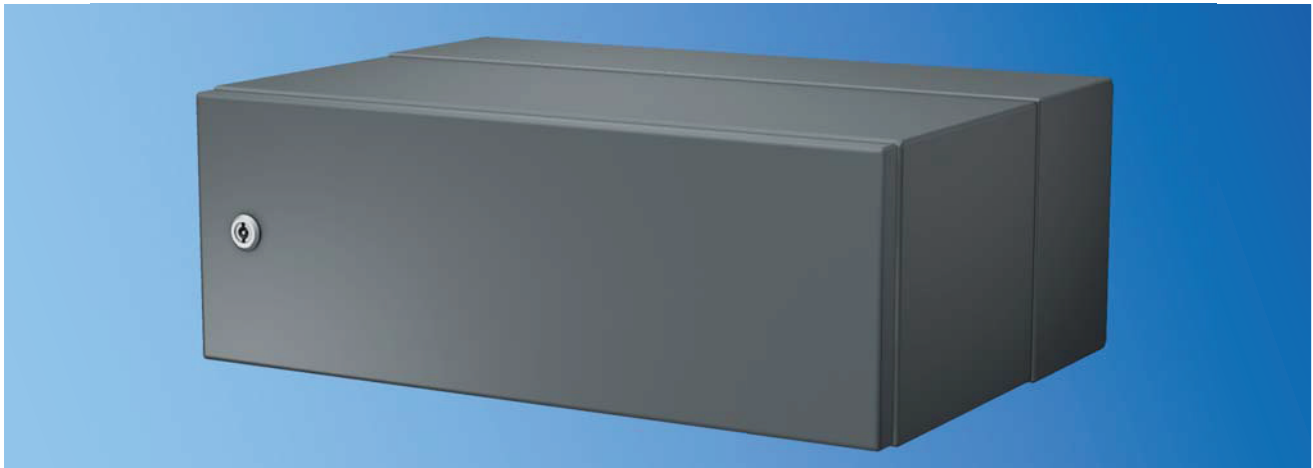


Elektronikschaltschrank ESC



Die Elektronikschaltschränke sind standardmäßig mit einer 19"-Rasterschiene ausgestattet.

Standardausstattung

- Blechstärke: Korpus 1,5 mm / Tür 2,0 mm
- Werkstoff: vollständig aus Edelstahl
Werkstoff 1.4301 (AISI 304)
- Oberfläche: Korn 400 geschliffen
- Scharniere: innen liegende Scharniere 117°
- Verschluss: Vorreiberverschluss mit Doppelbarteinsatz 5 mm
- Dichtung: Silikon Profildichtung, 25 x 10, blau
- Türanschlag: rechts
- Montagetafel: S235 (St37) verzinkt
- Schutzart: IP 65
- Mit 19"-Befestigungsschiene
- Mittelteil schwenkbar
- Gehäuse und Türen mit Erdungsbolzen

Ausstattungsoptionen

- | | | | |
|-------------------------|--------------------------|------------------------|-----------|
| Edelstahl-Werkstoff: | ■ 1.4571 (AISI 316) | ■ 1.4404 (AISI 316L) | |
| Oberfläche: | ■ VA-korngestrahlt | ■ Korn 240 geschliffen | ■ gebeizt |
| Vorreiber-Betätigungen: | ■ Doppelbart 3 mm | | |
| | ■ Dreikant 8 mm | | |
| | ■ Vierkant 8 mm | | |
| Dichtung: | ■ Hohlkammer-Klemmprofil | | |
| Türanschlag: | ■ links | | |
| Montagetafel: | ■ Edelstahl | ■ Aluminium | |
| Schutzart: | ■ IP 66 | ■ IP 69 K | |

Zusatzausstattungen

- Sichtfenster Glas/Makrolon
- Kabelflanschplatte

Konstruktionsausführungen

- Dachneigung
- Dachüberstand
- Ausschnitte
- Bohrungen
- Blechstärke 2–3 mm
- Sonderwünsche