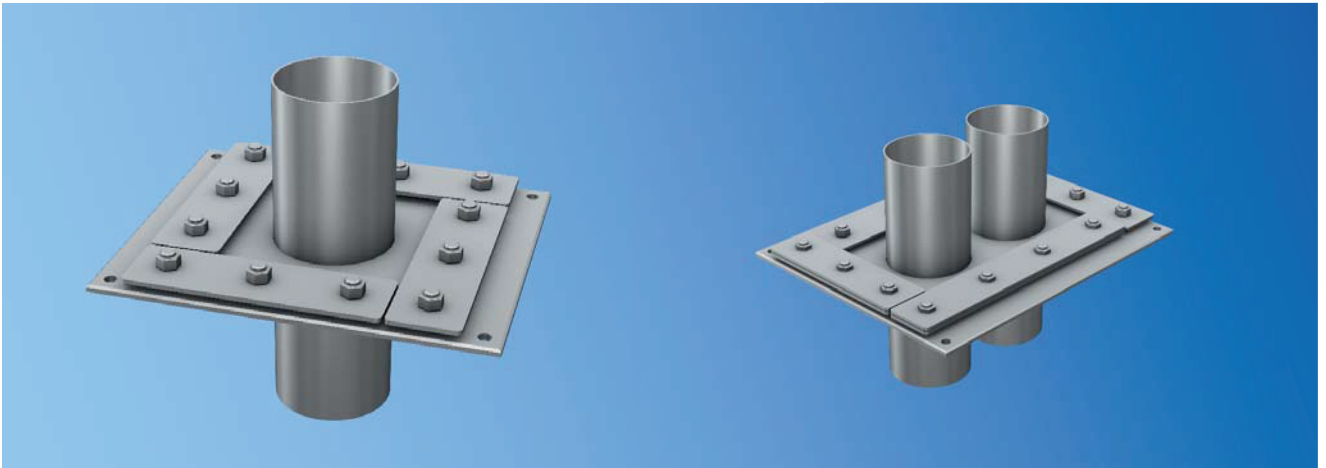


# Rohrdurchführung RDFD



## Ausschreibungstext

Rohrdurchführung, Modell RFD, mit 6 mm starkem Fest- und Losflansch entsprechend DIN 18195-9. Ober- und Unterlänge des Hülsrohres jeweils 250 mm lang. Festflansch mit 4 Befestigungslöchern. Oberfläche gebeizt.

Werkstoff:	• 1.4301 (AISI 304)	• 1.4571 (AISI 316 Ti) <sup>1)</sup>		
Flanschplatte:	• ..... x ..... mm			
Anzahl Hülsrohre:	• ..... Stck			
Ø Hülsrohre:	• 21,3 x 2,0 mm	• 26,9 x 2,0 mm	• 33,7 x 2,0 mm	• 40,0 x 2,0 mm
	• 42,4 x 2,0 mm	• 48,3 x 2,0 mm	• 54,0 x 2,0 mm	• 60,3 x 2,0 mm
	• 70,0 x 2,0 mm	• 76,1 x 2,0 mm	• 88,9 x 2,0 mm	• 108,0 x 2,0 mm
	• 114,3 x 2,0 mm	• 129,0 x 2,0 mm	• 139,7 x 2,0 mm	• 154,0 x 2,0 mm
	• 168,3 x 2,0 mm	• 204,0 x 2,0 mm	• 219,1 x 2,0 mm	• weitere Ø auf Anfrage
Optional	Oberlänge OL:	• ..... mm		
	Unterlänge UL:	• ..... mm		
	sonstige Zusatzausstattung:	• Fest- und Losflansch mit Wandaufkantung		

Auf Anfrage erstellen wir Ihnen gerne objektbezogene Ausschreibungstexte.

<sup>1)</sup> bei der Werkstoffwahl 1.4571 (AISI 316Ti) können fertigungsbedingt Bauteile im Werkstoff 1.4404 (AISI 316) ausgeführt sein.