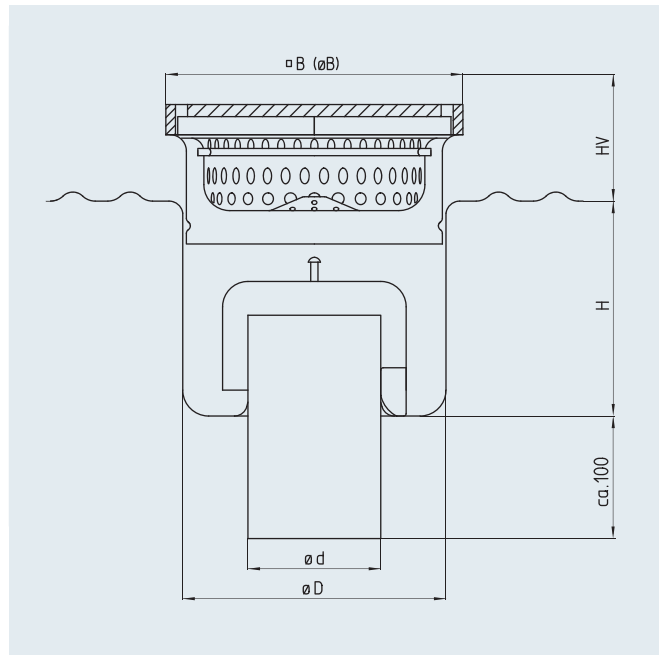


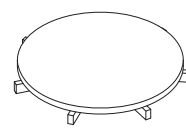
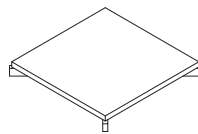
Industriebodeneinlauf – zweiteilig H-S HK-S



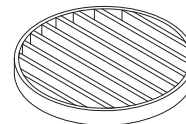
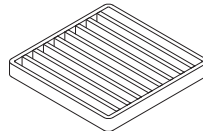
Modell	DN	$\varnothing d$ [mm]	$\varnothing B$ [mm]	$\varnothing B$ [mm]	$\varnothing D$ [mm]	H [mm]	HV [mm]	Schlammfang- Volumen [l]	Abfluss- leistung [l/s]	Brandschutz ³⁾ (optional)	H (AR) [mm]
H-070-E-S	70	75	180	-	153	129	60-80	0,5	> 1,5	R90	120
H-070-RD-S	70	75	-	196	153	129	60-80	0,5	> 1,5	R90	120
H-100-E-S	100	110	246	-	218	178	60-80	1,5	> 2,8	R90	185
H-100-RD-S	100	110	-	270	218	178	60-80	1,5	> 2,8	R90	185
H-150-E-S	150	160	310	-	283	209	60-80	2,75	> 8,2	R90	225
H-150-RD-S	150	160	-	331	283	209	60-80	2,75	> 8,2	R90	225
HK-100-E-S ¹⁷⁾	100	110	200	-	190	119	60-80	0,65	> 2,8	R90	120
HK-100-RD-S ¹⁷⁾	100	110	-	235	190	119	60-80	0,65	> 2,8	R90	120

Abdeckungsvarianten²⁾

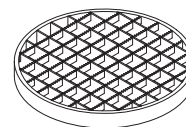
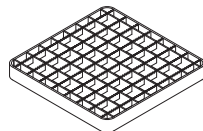
- Platte, M125



- Stabrost, M125



- Gitterrost



- Platte 5 mm, ohne Abbildung
- Blech 3 mm, Loch \varnothing 8 mm, ohne Abbildung

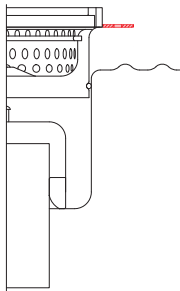
Bodenanschluss

- eckig
- rund

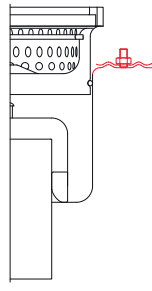
Werkstoff

- 1.4301 (AISI 304)
- 1.4571 (AISI 316 Ti)¹⁾

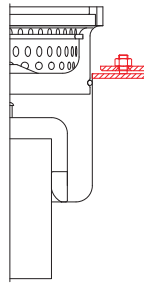
Flanschvarianten (optional)⁴⁾



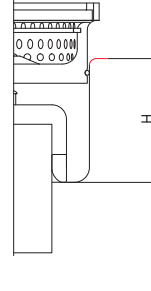
HF
Haftflansch
HFLALO
Haftflansch mit Langloch



KMF
Fest- und Losflansch

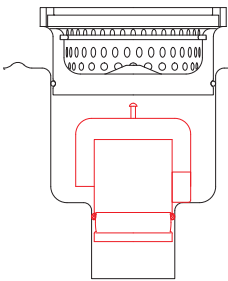


FDIN
Fest- und Losflansch
nach DIN 18534-2

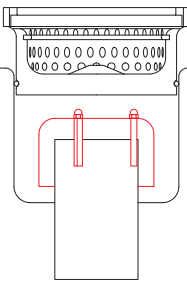


H (AR)¹⁴⁾
Anschlussrand

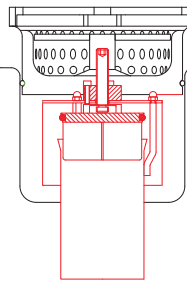
Zusatzausstattungen (optional)



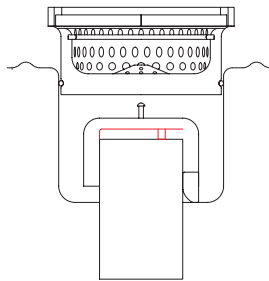
GVS
Geruchsverschluss
steckbar



GVV
Geruchsverschluss
verschraubt



AS¹⁵⁾
Geruchsverschluss
absperrbar



SBV Siebblech verschraubt
SBS Siebblech gesteckt
SBE Siebblech eingeschweißt

Ausschreibungstext

Höhenverstellbarer Industriebodeneinlauf, zweiteilig, Modell H, entsprechend EN 1253. Aufsatzstück stufenlos höhenverstell- und verdrehbar, ohne Dichtring. Einlauffrand aus Vollmaterial 25x8 mm, Klebeflansch am Bodeneinlauf-Unterteil. Um einen großen Selbstreinigungseffekt zu erzielen, hat der Gehäuseboden große und tiefgezogene Innenradien. Eingeschweißtes Standrohr mit wartungsfreiem Glockengeruchsverschluss (ohne Dichtung) und Lochblechschlammfang aus Edelstahl. Senkrechter Ablaufstutzen. Oberfläche VA-korngestrahlt/gebeizt.

Nennweite:	• DN 70	• DN 100	• DN 150
Werkstoff:	• 1.4301 [AISI 304]		• 1.4571 [AISI 316 Ti] ¹⁾
Abdeckung:	• Plattendeckel, M125 • Gitterrost MW25 Tragstab 25/2RH	• Stabrost, M125 • Gitterrost MW25 Tragstab 25/3RH	• Plattendeckel, 5 mm • Gitterrost MW25 Tragstab 25/4RH • Blechdeckel, 3 mm • Tränenblech-Plattendeckel, M125 • Tränenblechdeckel, L15
Bodenanschluss:	• eckig	• rund	
Höhenverstellung:	• 60 – 80 mm	• 80 – 140 mm	• mm

Optional	Flanschvarianten:	• Haftflansch am Aufsatzstück • Haftflansch mit Langloch am Aufsatzstück	• Fest- und Losflansch, t=1,5mm • Fest- und Losflansch nach DIN 18534-2, t=6mm	• Anschlussrand
	Geruchsverschluss:	• steckbarer Glockengeruchsverschluss • eingeschweißtes Standrohr mit verschraubtem Glockengeruchsverschluss • herausziehbares Standrohr mit Glockengeruchsverschluss • eingeschweißtes Standrohr über eine Spindel absperrbar		
	Schlammfang:	• mit Überlaufschlitzen		
	Dichtring:	• mit Dichtring (d.h. ohne Sekundärentwässerung)		
	Brandschutz:	• R90	• R120	

Auf Anfrage erstellen wir Ihnen gerne objektbezogene Ausschreibungstexte.

¹⁾ bei der Werkstoffwahl 1.4571 (AISI 316Ti) können fertigungsbedingt Bauteile im Werkstoff 1.4404 (AISI 316) ausgeführt sein ²⁾ weitere Abdeckungen und Erläuterungen siehe Seite Abdeckungsvarianten ³⁾ nähere Informationen zum Brandschutz, siehe Seite 52 bis 55 - Einbaubedingungen für Brandschutz auf Anfrage ⁴⁾ Erläuterungen siehe Seite Flanschvarianten ¹⁴⁾ Maß H ändert sich ¹⁵⁾ da Rückstaugefahr ist ein Dichtring empfehlenswert ¹⁷⁾ nicht alle Optionen erhältlich