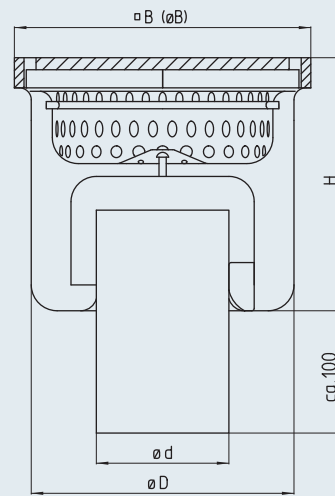


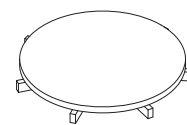
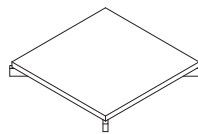
Industriebodeneinlauf – einteilig DRS-S DRSK-S



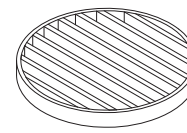
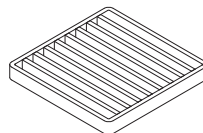
Modell	DN	$\varnothing d$ [mm]	$\varnothing B$ [mm]	$\varnothing B$ [mm]	$\varnothing D$ [mm]	H [mm]	Schlammfang- Volumen [l]	Abflussleistung [l/s]	Brandschutz ³⁾ (optional)
DRS-070-E-S	70	75	180	-	153	165	0,5	> 1,5	-
DRS-070-RD-S	70	75	-	196	153	165	0,5	> 1,5	-
DRS-100-E-S	100	110	246	-	218	210	1,5	> 2,8	R 90
DRS-100-RD-S	100	110	-	270	218	210	1,5	> 2,8	R 90
DRS-150-E-S	150	160	310	-	283	250	2,75	> 8,2	-
DRS-150-RD-S	150	160	-	331	283	250	2,75	> 8,2	-
DRS-200-E-S	200	200	410	-	356	315	6	> 12,5	-
DRS-200-RD-S	200	200	-	410	356	315	6	> 12,5	-
DRSK-100-E-S ¹⁷⁾	100	110	200	-	183	175	0,65	> 2,8	-
DRSK-100-RD-S ¹⁷⁾	100	110	-	235	183	175	0,65	> 2,8	-

Abdeckungsvarianten²⁾

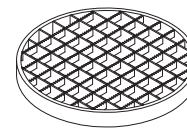
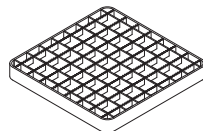
- Platte, M125



- Stabrost, M125



- Gitterrost



- Platte 5 mm, ohne Abbildung
- Blech 3 mm, Loch \varnothing 8 mm, ohne Abbildung

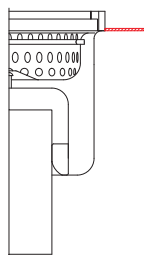
Bodenanschluss

- eckig
- rund

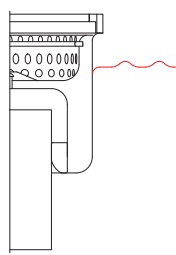
Werkstoff

- 1.4301 (AISI 304)
- 1.4571 (AISI 316 Ti)¹⁾

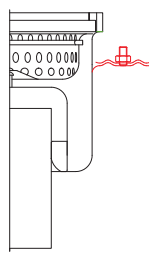
Flanschvarianten (optional)⁴⁾



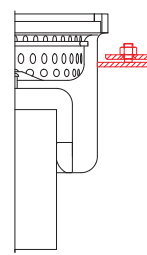
HF
Haftflansch
HFLALO
Haftflansch mit Langloch



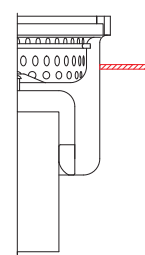
KBF
Klebeflansch mit
Sickeröffnungen



KMF
Fest- und Losflansch
mit Sickeröffnungen

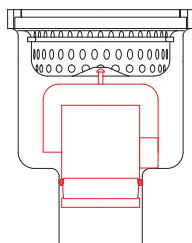


FDIN
Fest- und Losflansch
nach DIN 18534-2
mit Sickeröffnungen

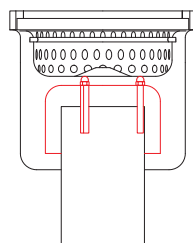


TGF
Tragflansch

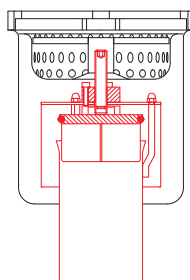
Zusatzausstattungen (optional)



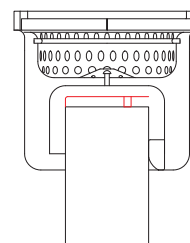
GVS
Geruchsverschluss
steckbar



GVV
Geruchsverschluss
verschraubt



AS¹⁴⁾
Geruchsverschluss
absperrbar



SBV Siebblech verschraubt
SBS Siebblech gesteckt
SBE Siebblech eingeschweißt

Ausschreibungstext

Industriebodeneinlauf, einteilig, Modell DRS, entsprechend EN 1253. Einlaufrand aus Vollmaterial 25 x 8 mm. Um einen großen Selbstreinigungseffekt zu erzielen, hat der Gehäuseboden große und tiefgezogene Innenradien. Eingeschweißtes Standrohr mit wartungsfreiem Glockengeruchsverschluss (ohne Dichtung) und Lochblechschlammfang aus Edelstahl. Senkrechter Ablaufstutzen. Oberfläche VA-korngestrahlt/gebeizt.

Nennweite:	• DN 70	• DN 100	• DN 150	• DN 200
Werkstoff:	• 1.4301 [AISI 304]		• 1.4571 [AISI 316 Ti] ¹⁾	
Abdeckung:	• Plattendeckel, M125 • Gitterrost MW25 Tragstab 25/2RH		• Stabrost, M125 • Gitterrost MW25 Tragstab 25/3RH	• Plattendeckel, 5 mm • Gitterrost MW25 Tragstab 25/4RH • Blechdeckel, 3 mm • Tränenblech-Plattendeckel, M125 • Tränenblechdeckel, L15
Bodenanschluss:	• eckig		• rund	
Flanschvarianten:	• Haftflansch • Haftflansch mit Langloch		• Klebeflansch, t = 1,5 mm • Fest- und Losflansch, t = 1,5 mm	• Fest- und Losflansch nach DIN 18534-2, t = 6 mm • Tragflansch
Geruchsverschluss:	<ul style="list-style-type: none"> • steckbarer Glockengeruchsverschluss • eingeschweißtes Standrohr mit verschraubtem Glockengeruchsverschluss • herausziehbares Standrohr mit Glockengeruchsverschluss • eingeschweißtes Standrohr über eine Spindel absperrbar 			
Schlammfang:	• Schlammfang mit Überlaufschlitzen			

Auf Anfrage erstellen wir Ihnen gerne objektbezogene Ausschreibungstexte.

¹⁾ bei der Werkstoffwahl 1.4571 (AISI 316Ti) können fertigungsbedingt Bauteile im Werkstoff 1.4404 (AISI 316) ausgeführt sein ²⁾ weitere Abdeckungen und Erläuterungen siehe Seite Abdeckungsvarianten ³⁾ nähere Informationen zum Brandschutz, siehe Seite 52 bis 55 - Einbaubedingungen für Brandschutz auf Anfrage ⁴⁾ Erläuterungen siehe Seite Flanschvarianten ¹⁴⁾ Maß H ändert sich ¹⁷⁾ nicht alle Optionen erhältlich

Optional