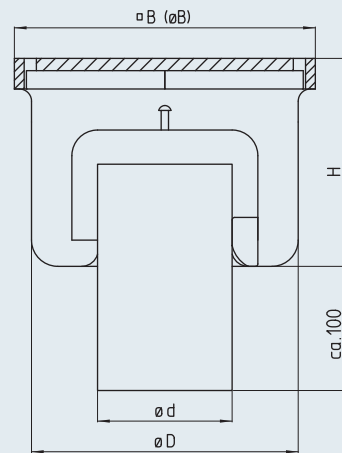


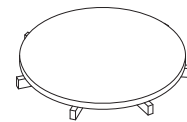
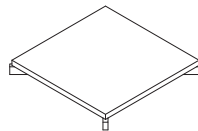
Industriebodeneinlauf – einteilig DR-S



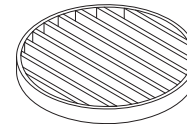
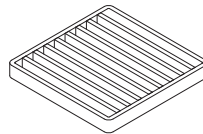
Modell	DN	$\varnothing d$ [mm]	$\varnothing B$ [mm]	$\varnothing B$ [mm]	$\varnothing D$ [mm]	H [mm]	Schlammfang- Volumen [l]	Abfluss- leistung [l/s]	Brandschutz ³⁾ optional
DR-070-E-S	70	75	180	-	153	145	-	> 1,5	-
DR-070-RD-S	70	75	-	196	153	145	-	> 1,5	-
DR-100-E-S	100	110	246	-	218	170	-	> 2,8	R90
DR-100-RD-S	100	110	-	270	218	170	-	> 2,8	R90
DR-150-E-S	150	160	310	-	283	180	-	> 8,2	-
DR-150-RD-S	150	160	-	331	283	180	-	> 8,2	-
DR-200-E-S	200	200	410	-	356	225	-	> 12,5	-
DR-200-RD-S	200	200	-	410	356	225	-	> 12,5	-

Abdeckungsvarianten²⁾

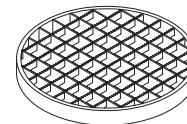
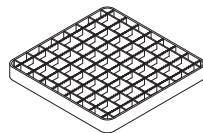
- Platte, M125



- Stabrost, M125



- Gitterrost



- Platte 5 mm, ohne Abbildung
- Blech 3 mm, Loch \varnothing 8 mm, ohne Abbildung

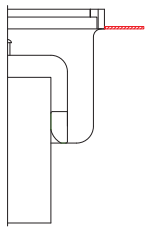
Bodenanschluss

- eckig
- rund

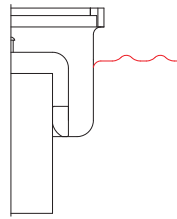
Werkstoff

- 1.4301 (AISI 304)
- 1.4571 (AISI 316 Ti)¹⁾

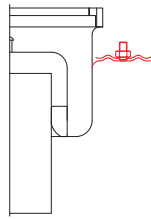
Flanschvarianten (optional)⁴⁾



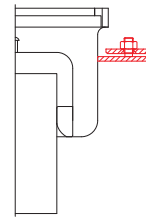
HF
Haftflansch
HFLALO
Haftflansch mit Langloch



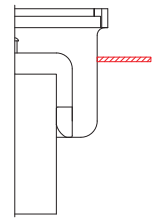
KBF
Klebeflansch mit
Sickeröffnungen



KMF
Fest- und Losflansch mit
Sickeröffnungen

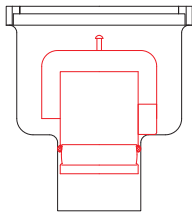


FDIN
Fest- und Losflansch nach
DIN 18534-2 mit Sicker-
öffnungen

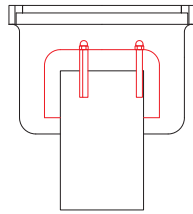


TGF
Tragflansch

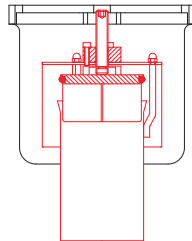
Zusatzausstattungen (optional)



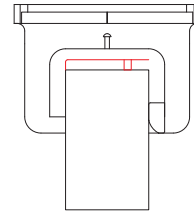
GVS
Geruchsverschluss
steckbar



GVV
Geruchsverschluss
verschraubt



AS¹⁴⁾
Geruchsverschluss
absperrbar



SBV Siebblech verschraubt
SBS Siebblech gesteckt
SBE Siebblech eingeschweißt

Ausschreibungstext

Industriebodeneinlauf, einteilig, Modell DR, entsprechend EN 1253. Einlauftrand aus Vollmaterial 25 x 8 mm. Um einen großen Selbstreinigungseffekt zu erzielen, hat der Gehäuseboden große und tiefgezogene Innenradien. Eingeschweißtes Standrohr mit wartungsfreiem Edelstahl-Glockengeruchsverschluss (ohne Dichtung). Senkrechter Ablaufstutzen, ohne Schlammfang. Oberfläche VA-korngestrahlt/gebeizt.

Nennweite:	• DN 70	• DN 100	• DN 150	• DN 200
Werkstoff:	• 1.4301 [AISI 304]		• 1.4571 [AISI 316 Ti] ¹⁾	
Abdeckung:	• Plattendeckel, M125 • Gitterrost MW25 Tragstab 25/2RH		• Stabrost, M125 • Gitterrost MW25 Tragstab 25/3RH	• Plattendeckel, 5 mm • Gitterrost MW25 Tragstab 25/4RH • Blechdeckel, 3 mm • Tränenblech-Plattendeckel, M125 • Tränenblechdeckel, L15
Bodenanschluss:	• eckig		• rund	
Optional	Flanschvarianten:	• Haftflansch • Haftflansch mit Langloch	• Klebeflansch, t = 1,5 mm • Fest- und Losflansch, t = 1,5 mm	• Fest- und Losflansch nach DIN 18534-2, t = 6 mm • Tragflansch
	Geruchsverschluss:	• steckbarer Glockengeruchsverschluss • eingeschweißtes Standrohr mit verschraubtem Glockengeruchsverschluss • herausziehbares Standrohr mit Glockengeruchsverschluss • eingeschweißtes Standrohr über eine Spindel absperrbar		
	Schlammfang:	• Flachkorb		
	Brandschutz:	• R90		

Auf Anfrage erstellen wir Ihnen gerne objektbezogene Ausschreibungstexte.

¹⁾ bei der Werkstoffwahl 1.4571 (AISI 316Ti) können fertigungsbedingt Bauteile im Werkstoff 1.4404 (AISI 316) ausgeführt sein ²⁾ weitere Abdeckungen und Erläuterungen siehe Seite Abdeckungsvarianten ³⁾ nähere Informationen zum Brandschutz, siehe Seite 52 bis 55 - Einbaubedingungen für Brandschutz auf Anfrage ⁴⁾ Erläuterungen siehe Seite Flanschvarianten ¹⁴⁾ Maß H ändert sich